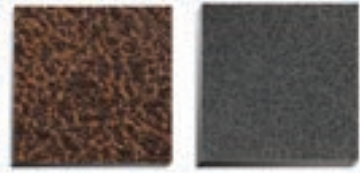


## BONDED LEATHER Cafe / Gris.

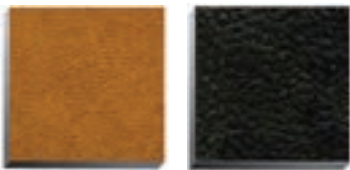


Composicion:  
100% Poliester.

Cuidados:

- No limpiar en seco.
- Solo lavado a mano a temperatura maxima de 30° C.
- No utilizar secadora.
- No utilizar quimicos, blanqueadores ni desinfectantes.
- No utilizar plancha.

## LAZTANA Mustard / Ash.



Composicion:  
100% Poliester.

Cuidados:

- No limpiar en seco.
- Solo lavado a mano a temperatura maxima de 30° C.
- No utilizar secadora.
- No utilizar quimicos, blanqueadores ni desinfectantes.
- No utilizar plancha.

## MUCCA Negrito / Ambar.



Composicion:  
80% Poliester  
20% Propileno

Cuidados:

- No limpiar en seco.
- Solo lavado a mano a temperatura maxima de 30° C.
- No utilizar secadora.
- No utilizar quimicos, blanqueadores ni desinfectantes.
- No utilizar plancha.

## NEW MONTANA

Alazan / Stone / Forest.



Composicion:  
100% Poliester.

Cuidados:

- No limpiar en seco.
- Solo lavado a mano a temperatura maxima de 30° C.
- No utilizar secadora.
- No utilizar quimicos, blanqueadores ni desinfectantes.
- No utilizar plancha.

## TRIBUA Stone



### Composicion:

50% Poliester.  
50% Propileno.

### Cuidados:

- No limpiar en seco.
- Solo lavado a mano a temperatura maxima de 30° C.
- No utilizar secadora.
- No utilizar quimicos, blanqueadores ni desinfectantes.
- No utilizar plancha.

## OLIVETO Azul / Coral



### Composicion:

100% Poliester.

### Cuidados:

- No limpiar en seco.
- Solo lavado a mano a temperatura maxima de 30° C.
- No utilizar secadora.
- No utilizar quimicos, blanqueadores ni desinfectantes.
- No utilizar plancha.

## VIENA Ivory



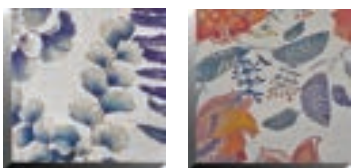
### Composicion:

100% Poliester.

### Cuidados:

- No limpiar en seco.
- Solo lavado a mano a temperatura maxima de 30° C.
- No utilizar secadora.
- No utilizar quimicos, blanqueadores ni desinfectantes.
- No utilizar plancha.

## Vecchio Azul / Florencia Rosa



### Composicion:

100% Poliester.

### Cuidados:

- No limpiar en seco.
- Solo lavado a mano a temperatura maxima de 30° C.
- No utilizar secadora.
- No utilizar quimicos, blanqueadores ni desinfectantes.
- No utilizar plancha.